

Informe de Gestión 2023



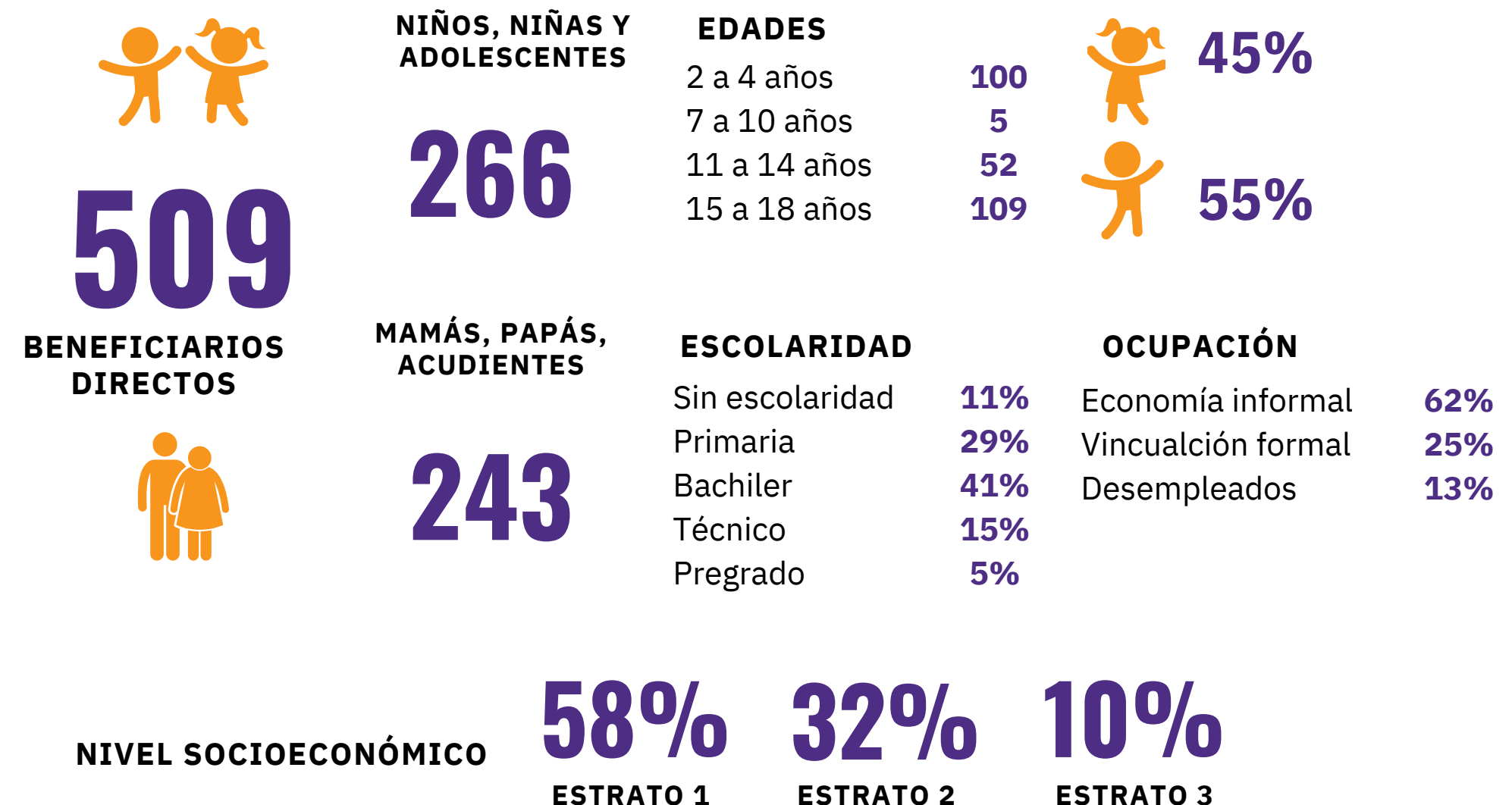
Corporación
PUEBLO DE LOS NIÑOS

En el transcurso del 2023, perseveramos en nuestro compromiso constante de contribuir a la transformación social; nos centramos en la atención de niños, niñas y adolescentes en riesgo psicosocial, trabajando en estrecha colaboración con sus familias.

Nuestra labor se orienta hacia la prevención, afrontamiento y superación de estas condiciones desafiantes, adaptando cada intervención a las particulares necesidades de cada individuo.

Al mirar hacia el futuro, aspiramos a consolidarnos como una organización reconocida por el impacto significativo en la prevención y mitigación de riesgos para los niños, niñas y adolescentes en situación de vulnerabilidad.

Ambicionamos ser una opción destacada para empresas y profesionales comprometidos con la responsabilidad social, convencidos de que **prevenir es más eficaz que remediar los problemas sociales.**



Durante el año 2023, trabajamos para cumplir con nuestros objetivos estratégicos:

Desarrollar capacidades en niños, niñas y adolescentes



Los programas Vidas con Sentido , Protección Institucional, Formación técnica para el trabajo estuvieron centrados en brindar herramientas concretas y acompañamiento emocional para empoderar a más de 166 niños, niñas ya adolescentes y a sus familias en su proceso de transformación.

104

Adolescentes entre 12 y 17 años participaron en Vidas Con Sentido fortaleciendo sus factores protectores y proyecto de vida



26

Niños y Niñas, atendidos en modalidad de cuidado y albergue, pues sus contextos familiares y sociales así lo exigen por pocas garantías para su adecuado desarrollo y protección.

18

Jóvenes formándose en técnicas laborales, que les permiten en la etapa lectiva aprender para posteriormente en la etapa práctica iniciar su vida laboral.

266

Asesorías individuales principalmente en activación de rutas, manejo adecuado de emociones, pautas de crianza



15

Citas de atención especializada en neuropsicología .

Nos llena de orgullo contar con aliados como **Casa Mamá Margarita, Hogar María Auxiliadora, Ciudad don Bosco, Timothy centro de atención neuropsicología**; además de las alianzas : **Fundación Juanfe, Lucerito, secretaria de salud de Medellín**, etc. Con quienes nos articulamos para ofrecer mejores posibilidades a nuestros beneficiarios.



Niños, niñas y adolescentes satisfechos y comprometidos

Logramos cultivar un ambiente donde los niños, niñas y adolescentes atendidos y sus familias, se sienten valorados, escuchados y comprometidos con su propio desarrollo, se percibe un sentido de pertenencia y responsabilidad



Un año donde logramos nuevamente interactuar personalmente con padrinos, voluntarios y amigos que sueñan para ellos un futuro mejor.

Con inmensa alegría recibimos en nuestra sede las visitas de los voluntarios de Zenú y Cárnicos, de Comercial Nutresa, visita de Berny Bluman

Además, pudimos desplazarnos y tener experiencias memorables en la Compañía Nacional de Chocolates, en el Laboratorio de Innovación de Servicios Nutresa y en el CEDI de Comercial Nutresa

11 Niños, niñas y adolescentes se beneficiaron del voluntariado de refuerzo académico en área de matemáticas y lecto escritura



15

Adolescentes y sus acudientes participaron en el taller de cocina ofrecido por la fundación IMUSA y La fundación LFS, donde se logró fortalecer las habilidades de trabajo en equipo y creatividad.



Ser una organización social auto sostenible

Trabajamos delicadamente para fortalecer nuestras fuentes de financiamiento y diversificar las estrategias de sostenibilidad. Gracias a la confianza y el apoyo de nuestros aliados y donantes, así como a la implementación eficiente de recursos, seguiremos avanzado hacia nuestra meta de ser una organización social económicamente sostenible a largo plazo.



Se ejecutaron 6 proyectos externos, beneficiando a niños, niñas, adolescentes y familias con el apoyo de diferentes patrocinadores, lo cual significó ingresos para el desarrollo de la Corporación.

TALLER	BENEFICIADOS	ZONA IMPACTO	PATROCINADOR
COMETA	27 niños y adolescentes	Comunidad del Bagre	Mineros Aluvial
BRÚJULA	72 niños, niñas y adolescentes	Inst. Edu. Caminos de Paz	Fundación HACEB
COMETA	32 venteros	Centro de Medellín	Anónimo
Vidas con Sentido	17 adolescentes	Guarne - Antioquia	Eurocerámicas
Protegiéndonos en Familia	68 Adultos	Antioquia	Hogar y Moda
Vidas con Sentido	25 Jóvenes	Medellín	Country Club



Ropero con Sentido

Se reestructuró físicamente y en su manera de operar, promoviendo la conciencia de dar una segunda oportunidad a las prendas que ya no se usan, generando ingresos para la Corporación.

Adheridos al Pacto Global - articulados con los ODS



Nuestros valores institucionales; credibilidad, servicio trascendente, integridad, corresponsabilidad y optimismo fueron la base de nuestras acciones, logramos establecer relaciones sólidas, mantener la transparencia en nuestras operaciones y promover un ambiente de trabajo colaborativo y positivo.

La Corporación generó empleo directo a 8 personas vinculadas a término indefinido y 4 personas de manera indirecta (por proyecto ejecutado). Se cumplió 100% de los estándares mínimos del SGSST (Sistema de Gestión de Seguridad y Salud en el Trabajo), el equipo participó en talleres y/o capacitaciones en Resolución de Conflictos, Economía circular, Primeros auxilios psicológicos y físicos, se cuenta con modelo de flexitrabajo y se aplicó la batería de riesgo psicosocial arrojando resultados que nos invita a continuar en pro del bienestar y cuidado personal.

Presentamos la renovación del Régimen Tributario Especial que nos acredita como ESAL, la Rendición Pública de cuentas ante la Confederación Colombiana de ONG (CCONG), tuvimos cero No Conformidades en la auditoría de seguimiento del ICONTEC.

Renovamos un espacio físico de la sede que nos permite realizar actividades en simultánea para nuestros públicos de interés.

Agradecemos profundamente a los que han contribuido a nuestro trabajo y renovamos nuestro compromiso de trabajar por la transformación social y el bienestar de niños, niñas y adolescentes en riesgo psicosocial y sus familias.

¡Juntos, seguiremos construyendo un futuro más prometedor para todos!

Atentamente,

MARIA DEL CARMEN VELEZ V.
Directora Ejecutiva