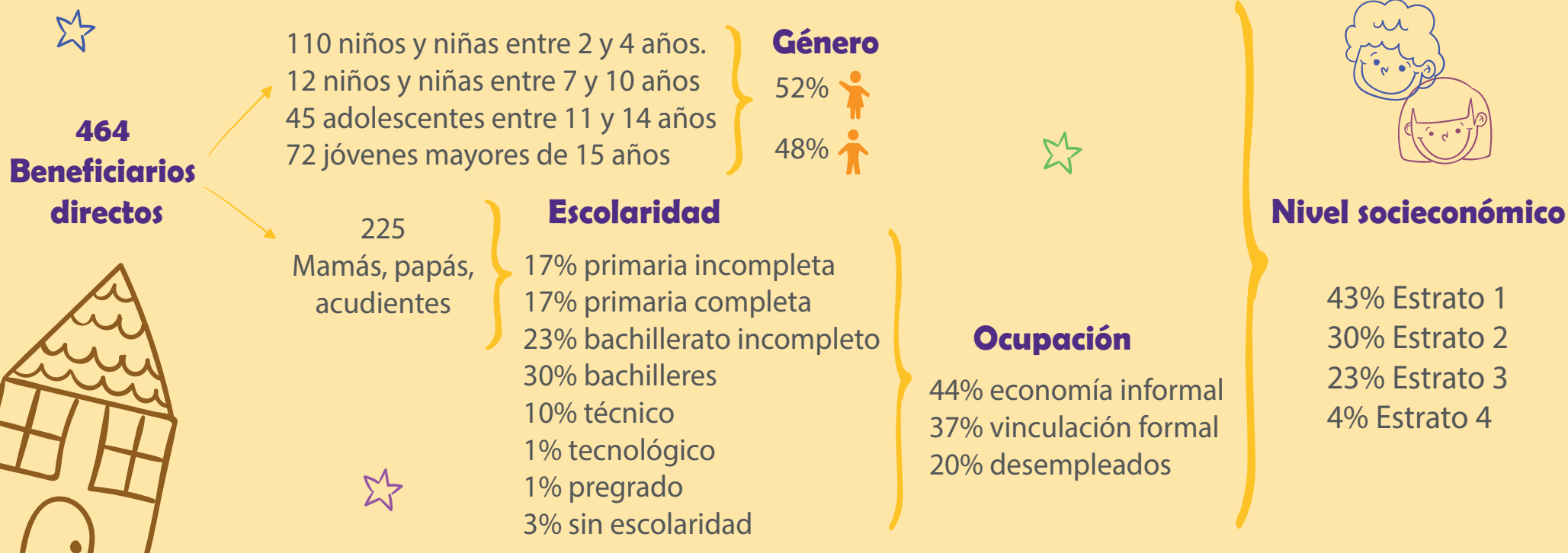




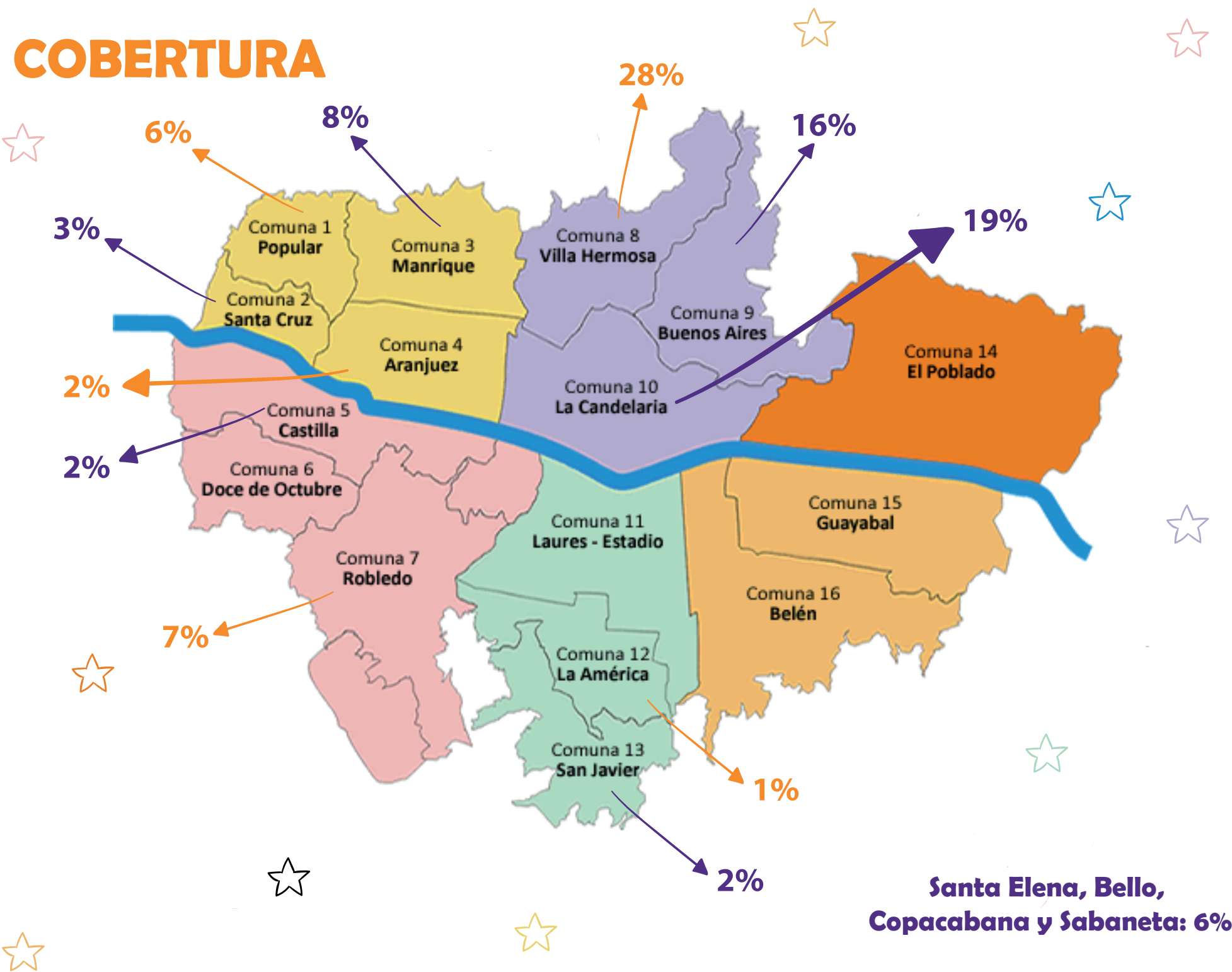
INFORME SOCIAL DE GESTIÓN 2022



Contribuimos a la **transformación social** atendiendo a niños, niñas, adolescentes y jóvenes en situación de riesgo psicosocial, orientándolos a ellos y a sus familias, en cómo **prevenir, afrontar y sobreponerse** a estas condiciones, según la particularidad de cada individuo.



COBERTURA





Melany Cuadros - 8 años

"Lo que más me gusta de la Corporación es que tengo mi psicóloga que me ayuda con mis sentimientos, tengo amigos, puedo compartir y me encanta"



Jackson González - 16 años

"He aprendido a tener confianza, a tenerme más cariño, ser más paciente, comprensivo, respetuoso... han sido cambios para bien"



Yuliana Úsuga - 21 años

"Les agradezco muchísimo y de todo corazón a la Corporación por todo el apoyo que me brindaron, ya que gracias a ustedes soy lo que soy en mi vida"

- En el año 2022 el 50% de los egresos se dieron por cumplimiento de objetivos.
- Dos años consecutivos con **cero (0)** embarazo adolescente.

Adheridos al Pacto Global - articulados con los ODS





93 adultos

Vendedores de economía informal del centro de Medellín potenciaron sus habilidades personales y adquirieron estrategias para minimizar los factores de riesgo de sus entornos.



63 jóvenes

Estudiantes de 10° y 11° de la IE Caminos de paz, identificaron sus intereses vocacionales, aptitudes y actitudes, motivando la construcción de su proyecto de vida a nivel educativo y/o laboral. Alianza con Fundación Haceb.

18 adolescentes.

Hijos de empleados de Eurocerámica.

Comenzaron proceso de fortalecimiento de habilidades para la vida para responder y enfrentar asertivamente las situaciones de riesgo a las que están expuestos.



113 adultos

Empleados de Hogar y Moda

Participaron en charlas virtuales mensuales, donde identificaron los factores de riesgo y como protegerse de ellos según sus dinámicas socio-familiares.